

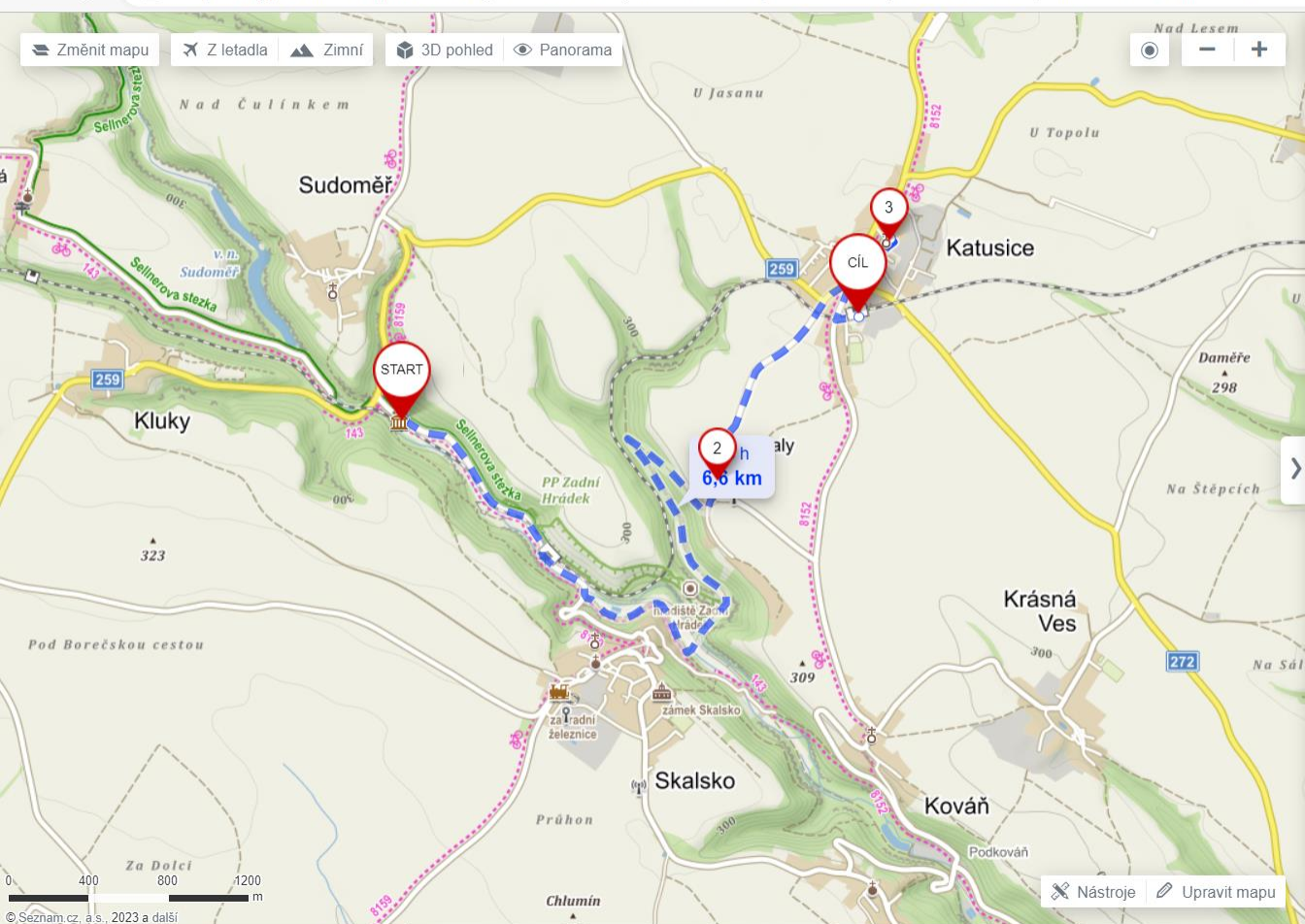
56. výlet turistického kroužku 8. ročník sobota 1. 4. 2023

Trasa: „**Sellnerovou stezkou do Katusic**“ = nádraží a muzeum Sudoměř, Sellnerova stezka, nádraží Skalsko, Přírodní park Zadní Hrádek, Spikaly, Katusice.

8. ZŠ Mladá Boleslav

Průvodci: Jan Trávnícký a Jana Tyšerová
a Josefa Mašínová z Klubu českých turistů





Hledání Trasa Moje mapy JT

Turistická

- Start
Muzeum železniční historie
Sudoměř 1, Sudoměř, Česko
4,1 km za 1:15 h
- Bod 2
Katusice, Spikaly
Katusice, Česko
1,7 km za 27 min
- Bod 3
Kostel Nanebevzetí Panny M...
nám. Budovatelů, Katusice, Česko
734 m za 11 min
- Cíl
Katusice
Katusice, Česko

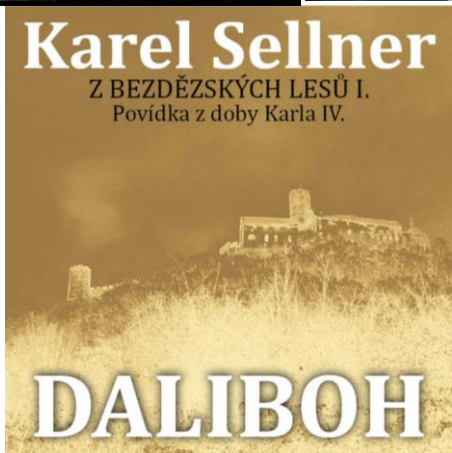
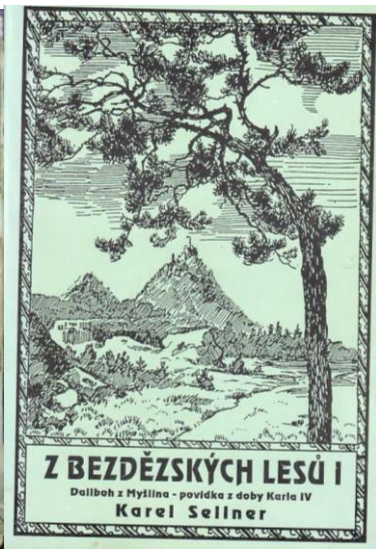
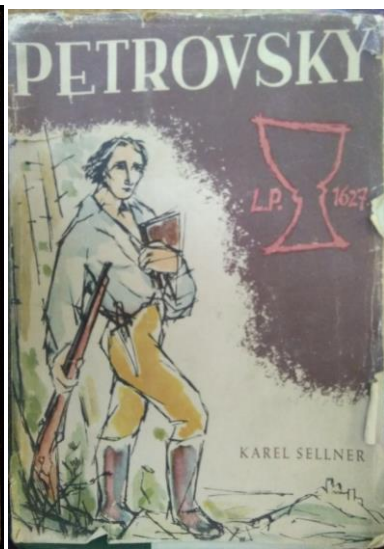
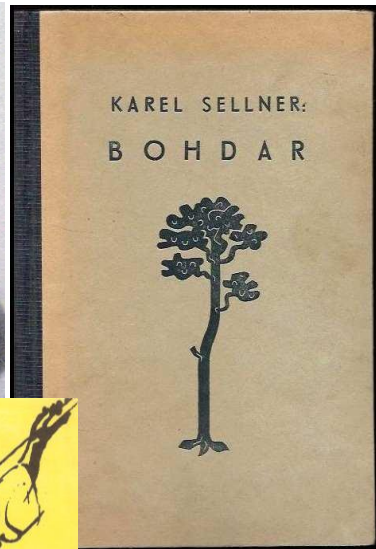
1:53 h
6,6 km

Uložit Sdílet Exportovat

Počasí na trase Vypnuto

Karel Sellner (1873 Daliměřice u Turnova – 1955 Mladá Boleslav)

- pracoval jako učitel v řadě škol regionu – Loukovec, Násedlnice, Březovice, Kněžmost, Bakov nad Jizerou,
- archeolog, okresní školní inspektor pro okres Mnichovo Hradiště, později pro okres Mladá Boleslav, spisovatel, zejména historických románů a povídek,





www.turisticky-denik.cz



GPS:
50°26'18"N
14°44'41"E

Muzeum železniční historie Sudoměř

Unikátní expozice umístěná přímo na nádraží, možnost svezení na drezínách

732 600 760 www.zinopa.estranky.cz

MK



Sudoměř

U MLADÉ
BOLESLAVI





SUDO
U MLADÉ

POZOR!
VŠECHTE PŘÍRODNÍ
KAMENY
VŠECHTE PŘÍRODNÍ
KAMENY
VŠECHTE PŘÍRODNÍ
KAMENY

PRACOVNÍ DOBA
od 8⁰⁰ hod. - 18⁰⁰ hod.
PRACOVNÍ 5⁰⁰ - 10⁰⁰ hod.

STAVBA
KAMENY
KAMENY
KAMENY

STAVBA

STAVBA

POZOR!

95

SUDOMER

SUDOMER

Železniční stanice Skalsko



Hradiště Zadní Hrádek



Spikaly





Gotický kostel ze 14. st., novogoticky upraven, interiér zdobí křížová klenba



☎ 326 394 312 www.obec-katusice.cz www.turisticky-denik.cz

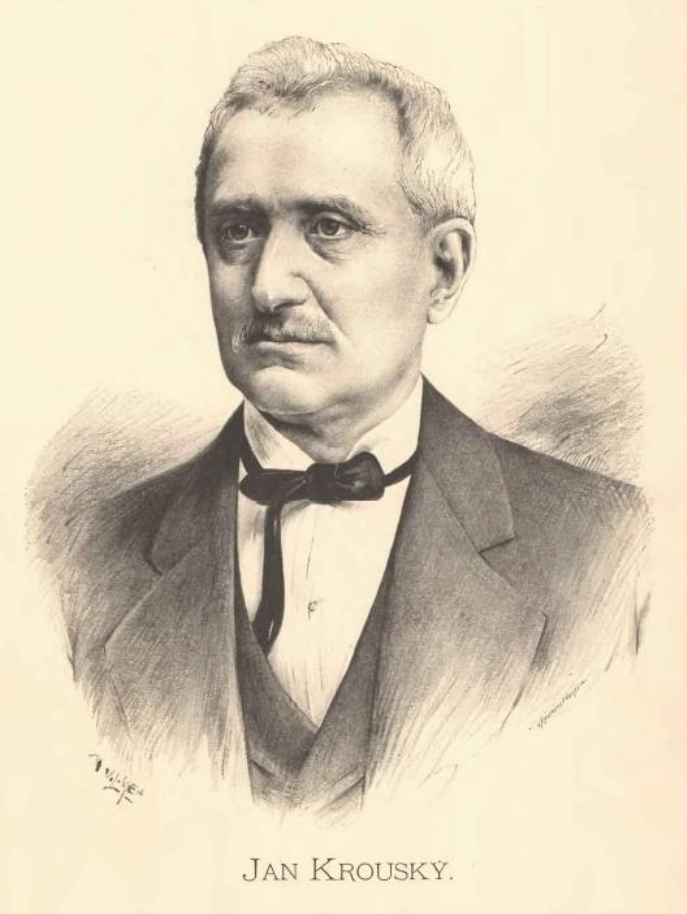
GPS:
50°26'47" N
14°46'45" E

MK



**Kostel Nanebevzetí Panny Marie
v Katusicích**





JAN KROUSKÝ.



Katusice



8:27 1.4. so

Celkový čas **39 min**, vzdálenost **19 km**

 [Os 8509](#)

České dráhy, a.s.



Odjezd bývá včas

- 8:27 Mladá Boleslav město
- 9:06 Sudoměř u Ml.Boleslavi ×

14:55 1.4. so

Celkový čas **35 min**, vzdálenost **15 km**

 [Os 8534](#)  

České dráhy, a.s.



- 14:55 Katusice
- 15:30 Mladá Boleslav město